

TRS, 18.03.26 - læringsopphold ACAN-relatert kortvoksthet

Rettigheter og muligheter, stønader, arbeidsliv, etc.

Pia Huseby Christiansen og Lise Sofie Jensen

Sosionomer



Dialog og erfaringsutveksling

- Hva er viktig og aktuelt for deg?
- Hva er dine erfaringer?

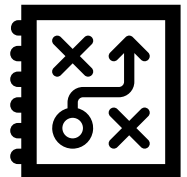


"Hva har jeg rett på?"



Ressurser og interesser

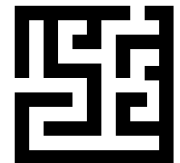
- Ressurskartlegging
- Match mellom egne ressurser og arbeid/utdanning
- Helsekompetanse - *personers evne til å finne, forstå, vurdere og anvende helseinformasjon for å kunne treffe kunnskapsbaserte beslutninger relatert til egen helse. Det gjelder både beslutninger knyttet til livsstilsvalg, sykdomsforebyggende tiltak, egenmestring av sykdom og bruk av helse- og omsorgstjenesten.*



Manøvrere i systemet

- Kommunen
- Spesialisthelsetjenesten
- NAV

- TRS og andre sjeldensentre



Kommunale helse- og omsorgstjenester

- Fastlege
- Koordinerende enhet
- Koordinator, barnekoordinator, individuell plan (IP) og ansvarsgruppe
- Ergoterapi
- Fysioterapi
- Helsetjenester i hjemmet
- Brukerstyrt personlig assistanse (BPA)
- Sosial, psykososial og medisinsk habilitering/rehabilitering
- Friskliv, læring og mestring
- Plass i institusjon
- Psykisk helse



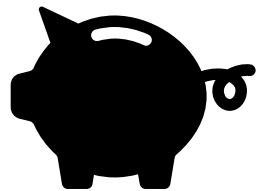
Spesialisthelsetjenesten

- Sykehus
- Fire regionale helseforetak
- Koordinator
- [Velg behandlingssted: Fra henvisning til behandling - Helsenorge](#) – veiviser på HelseNorge eller ringe en pasientrådgiver på tlf. 24240500
- Rehabiliteringsinstitusjoner – finnes i helseforetakene, i tillegg har helseforetakene avtaler med private institusjoner. ReHabiliteringstelefonen gir veiledning, tlf. 80030061



NAV

- Grunnstønad
- Hjelpstønad
- Pleiepenger
- Sykepenger
- Fritak for arbeidsgiverperioden
- Arbeidsavklaringspenger
- Uføretrygd
- Opplæringspenger
- Hjelpemidler
- Funksjonsassistent i arbeidsliv
- Tilpasning og tilrettelegging av bil og bolig
- Tilrettelegging i arbeid og utdanning
- Sosiale tjenester, feks. økonomisk sosialhjelp
- Økonomisk veiledning og hjelp

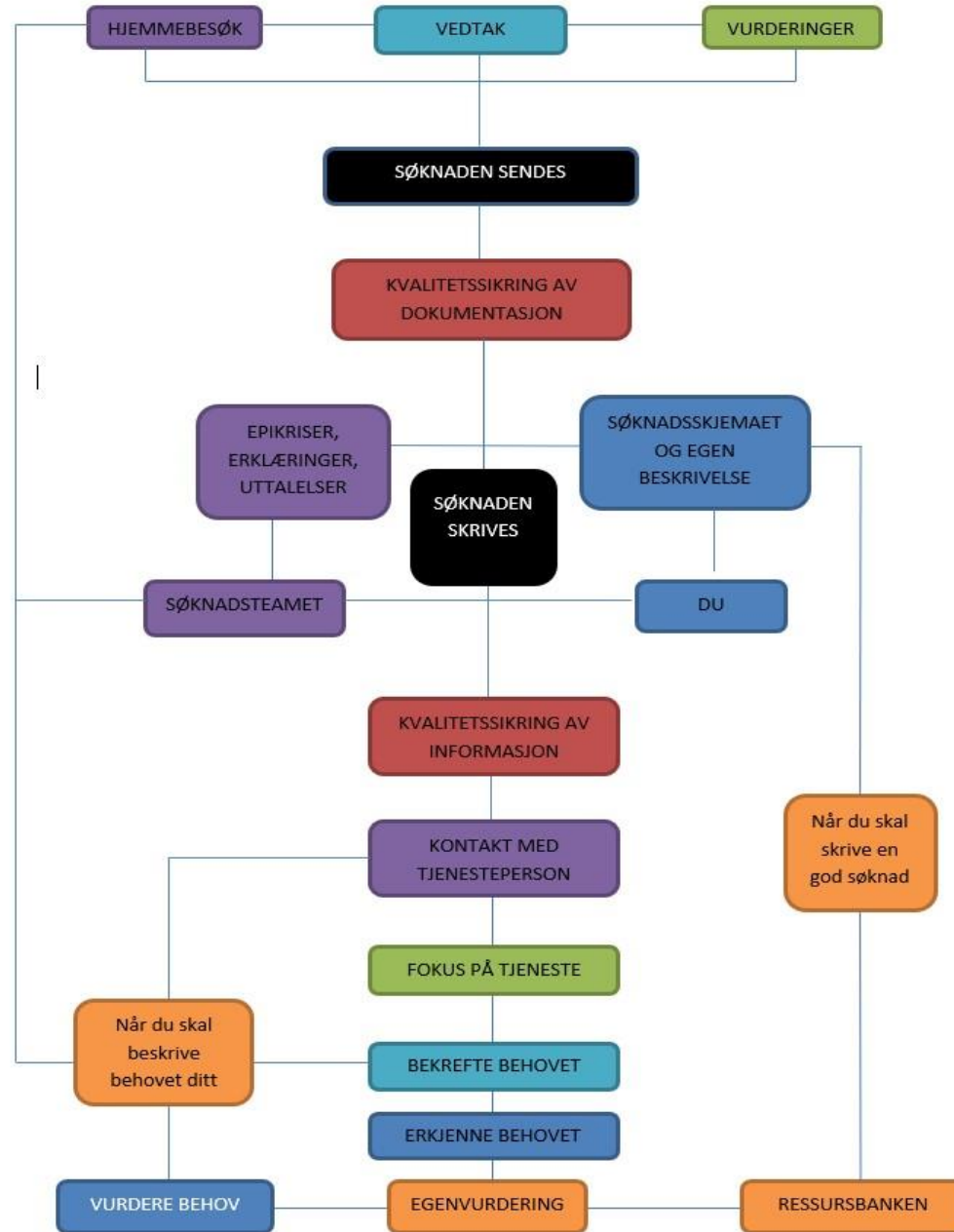


Veien til en god søknad

- **Gjør et grundig forarbeid**
 - Du: "Hva har jeg rett på?" --> saksbehandler: "hva trenger du?" --> bruk tid til å tenke på hva du trenger, og formuler og beskriv disse behovene grundig
 - Undersøk hvilke aktuelle tjenester finnes - hvilke tjenester er aktuelle for deg
 - Innhent dokumentasjon fra fagpersoner som støtter opp under det du beskriver
 - Les gjennom dokumentasjon før du legger ved søknad
 - Kontakt aktuelt søknadskontor for veiledning i prosessen
- Send søknaden
 - Følg opp og etterspør svar om det tar tid
- Ved vedtak
 - Mulighet til å klage



Søknads- prosessen



Arbeid og utdanning

- Hvordan er din situasjon?
 - Ikke behov for endring
 - Behov for justeringer
 - Behov for tilpasninger
 - Behov for omstilling
- Tenk over:
 - Finnes det løsninger som gjør at du fortsatt kan jobbe, og samtidig ha tid til andre aktiviteter som f.eks. trening og i tillegg ha overskudd til familie og et sosialt liv?
 - Hvilke arbeidsoppgaver og situasjoner er belastende for deg?



Arbeid - Trenger hjelp til å komme i jobb - nav.no

- Aktuelle tilbud fra NAV når du har lite arbeidserfaring, har vært utenfor arbeidslivet lenge, eller trenger ny kompetanse for å komme i jobb:
 - Avklaring
 - Mentor
 - Oppfølging
 - Arbeid med støtte - jobbspesialist
 - Arbeidsrettet rehabilitering
 - Arbeidsforberedende trening
 - Midlertidig og varig lønnstilskudd
 - Dekking av sykepenger i arbeidsgiverperioden
 - Varig tilrettelagt arbeid
 - Kvalifiseringsprogrammet
 - Opplæring
 - Jobbklubb
 - Digitalt jobbsøkerkurs
 - Tilskudd til sommerjobb
 - NAV arbeidsrådgiving
- Hvis du ønsker hjelp til å komme i jobb, finnes det ulike pengestøtter du kan ha rett til. Hvilke ordninger du har rett til, avhenger blant annet av hvilke rettigheter du har opparbeidet deg.

Trenger tilrettelegging på jobb eller i utdanning - nav.no

- **I arbeid:**

- NAV Hjelpemiddelsentral kan gi råd og veiledning om hjelpemidler og tilrettelegging av det fysiske miljøet på arbeidsplassen
- Les om arbeidsgivers generelle plikt til å tilrettelegge hos Arbeidstilsynet - [Tilrettelegging av arbeidet](#), jamfør Arbeidsmiljøloven § 4-1, § 4-2 og § 4-6
- Informasjon om ulike [Hjelpemidler og tilrettelegging - nav.no](#)
- Søke:
 - Hvis virksomheten er tilknyttet en bedriftshelsetjeneste, kan de hjelpe til med å vurdere tilretteleggingsbehovet ditt og med å søke.
 - Om virksomheten ikke har egen bedriftshelsetjeneste, kan du kontakte Nav-kontoret for å få en arbeidsplassvurdering med fysioterapeut eller ergoterapeut. Har du behov for mer hjelp til utredning, kan du sammen med arbeidsgiver ta kontakt med hjelpemiddelsentralen i fylket ditt for å få råd og veiledning.
 - Se [Søknad og skjema - nav.no](#)

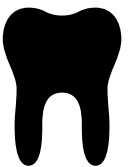
Forts. Trenger tilrettelegging på jobb eller i utdanning - nav.no

- **I utdanning:**

- Kontakt tilretteleggingstjenesten på studiestedet (tjenesten kan kalles ulike ting). Sammen kan dere kontakte Nav hjelpemidler og tilrettelegging for å få råd og eventuelt hjelp til å søke om hjelpemidler.
- Tilrettelegging av en studieplass kan både være et ergonomisk tiltak eller et hjelpemiddel, se [Hjelpemidler og tilrettelegging - nav.no](https://www.nav.no/Hjelpemidler-og-tilrettelegging)
- Studiestedet er ansvarlig for å bidra til samarbeid om tilrettelegging av din studiesituasjon, ut fra muligheter og behov. Funksjonsvurderinger må gjøres av kommunehelsetjenesten eller andre som har kompetanse til å foreta slike vurderinger. Andre som kan hjelpe i prosessen:
 - Lokalt NAV-kontor – NAV hjelpemiddelsentral, andre deler av NAV
 - Kommunal ergo- eller fysioterapitjeneste
 - Kommunal synskontakt
 - Kommunal hørselskontakt
 - Lånekassen - kan gi ekstra stipend hvis du ikke klarer å jobbe ved siden av studiene

Stønad til tannbehandling ved sjeldne diagnoser

- [Diagnoseliste for sjeldne medisinske tilstander \(SMT-listen\) - Helsedirektoratet](#)
- [TAKO-senteret - Lovisenberg diakonale sykehus AS](#) (nasjonalt kompetansesenter for oral helse ved diagnoser)
- Mottar en hjemmesykepleie eller er i institusjon i mer enn tre måneder, får man gratis behandling av den offentlige tannhelsetjenesten.

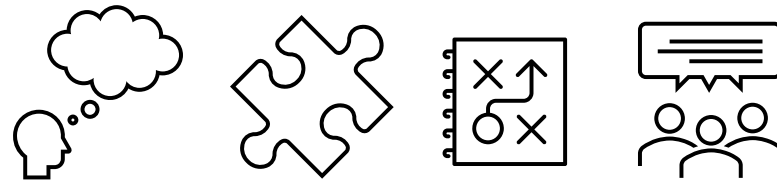


Transport

- Tilrettelagt transport (TT-kort)
 - Vanligvis søknad til fylkeskommunen
- Parkeringskort for forflytningshemmede
 - Søknad til kommunen
- Reiseassistanse på kollektiv transport
- Støtte til bil og spesialtilpasning
 - Søknad til NAV
- Ledsagerbevis
 - Transport og kulturarrangementer
 - Søknad til kommunen
- Skattefradrag
- Fritak for bompenger
- Rettigheter på ferger og hurtigbåter
- Kommunal transportstøtte for spesielle behov
 - Kontakt egen kommune



Spørsmål?



Spørsmål i etterkant av oppholdet? Du og ditt hjelpeapparat er velkomne til å kontakte TRS ved behov for veiledning!

Aktuelle lenker 1

Kommunale helsetjenester:

- [Lov om kommunale helse- og omsorgstjenester m.m. \(helse- og omsorgstjenesteloven\) - Lovdata](#)
- [Kommunale helse- og omsorgstjenester - regjeringen.no](#)

Spesialisthelsetjenesten:

- [Lov om spesialisthelsetjenesten m.m. \(spesialisthelsetjenesteloven\) - Lovdata](#)
- [Velg behandlingssted: Fra henvisning til behandling - Helsenorge](#)
- [Habilitering og rehabilitering - Helsenorge](#)
- [Diagnoseliste for sjeldne medisinske tilstander \(SMT-listen\) - Helsedirektoratet](#)
- [TAKO-senteret - Lovisenberg diakonale sykehus AS](#)

Aktuelle lenker 2

NAV:

- [Grunnstønad - nav.no](#)
- [Hjelpestønad - nav.no](#)
- [Pleiepenger for sykt barn - nav.no](#)
- [Sykepenger - nav.no](#)
- [Dekking av sykepenger i arbeidsgiverperioden - nav.no](#)
- [Arbeidsavklaringspenger \(AAP\) - nav.no](#)
- [Uføretrygd - nav.no](#)
- [Opplæringspenger - nav.no](#)
- [Hjelpemidler og tilrettelegging - nav.no](#)
- [Bil og spesialutstyr - nav.no](#)
- [Trenger tilrettelegging av bolig - nav.no](#)
- [Sosiale tjenester og veiledning - nav.no](#)

Aktuelle lenker 3

Arbeid og utdanning:

- [Trenger hjelp til å komme i jobb - nav.no](https://nav.no)
- [Trenger tilrettelegging på jobb eller i utdanning - nav.no](https://nav.no)
- [Funksjonsassistanse i arbeidslivet - nav.no](https://nav.no)
- [Trenger hjelp til å fullføre utdanning - nav.no](https://nav.no)
- [Karriereveiledning | Karriereveiledning.no](https://karriereveiledning.no)

Oversikt over endringer i sentrale ytelser og tjenester når ungdom fyller 18 år:

- [Endring i tjenester og ytelser ved fylte 18 år - Frambu](#)

For samlet informasjon om temaene, se TRS sine nettsider:

- [Lover, rettigheter og tjenester - Sunnaas sykehus HF](#)
- [Arbeid, rettigheter og muligheter - Sunnaas sykehus HF](#)
- [Studier og utdanning - Sunnaas sykehus HF](#)



TRS kompetansesenter for sjeldne diagnoser er en del av



<https://helsenorge.no/sjeldnediagnoser>

- Frambu kompetansesenter for sjeldne diagnoser
- Nasjonalt kompetansesenter for porfyrisykdommer
- Nasjonalt kompetansesenter for sjeldne epilepsirelaterte diagnoser
- NevSom - Nasjonalt kompetansesenter for nevroutviklingsforstyrrelser og hypersomnier
- Nevromuskulært kompetansesenter
- Norsk senter for cystisk fibrose
- Senter for sjeldne diagnoser
- TAKO-senteret - Nasjonalt kompetansesenter for oral helse ved sjeldne diagnoser
- **TRS kompetansesenter for sjeldne diagnoser**